



**КОМИТЕТ ИМУЩЕСТВЕННЫХ ОТНОШЕНИЙ
АДМИНИСТРАЦИИ ПЕРМСКОГО МУНИЦИПАЛЬНОГО ОКРУГА**

РЕШЕНИЕ

о размещении объектов № 2550

Пермский край
Пермский округ

29.09.2023

Комитет имущественных отношений администрации Пермского муниципального округа разрешает Публичному акционерному обществу «Россети Урал» (ИНН 6671163413, ОГРН 1056604000970, почтовый адрес: 620026, г. Екатеринбург, ул. Мамина Сибиряка, д. 140)

размещение объекта: «Строительство КТП 10/0,4 кВ с оборудованием учета э/э, ЛЭП 10 кВ, ВЛ 0,4 кВ, установка оборудования учета э/э на опоре ВЛ 0,4 кВ от ТП-10/0,4 для электроснабжения малоэтажной жилой застройки по адресу: Пермский край, Пермский район, с.п. Двуреченское, кв-л 3а Горный, ул. 10-я Линия, з/у 20 (кад. номер зем. участка 59:32:3480001:3253)»

на землях муниципальной собственности

на срок бессрочно

Местоположение: Пермский край, Пермский муниципальный округ

Приложение: схема предполагаемых к использованию земель или земельных участков.

Особые условия использования:

1) При установке опор электросетевого хозяйства учесть параметры ширины проезда улично-дорожной сети, во избежание сужения полосы отвода дороги. Установить опоры на расстоянии не более 2 метров от границ земельного участка.

2) При условии получения разрешения на производство земляных работ.

3) При пересечении автомобильной дороги «Горный – Верх-Сыра» получить технические условия в МКУ «Управление благоустройством Пермского муниципального округа».

Заместитель председателя комитета



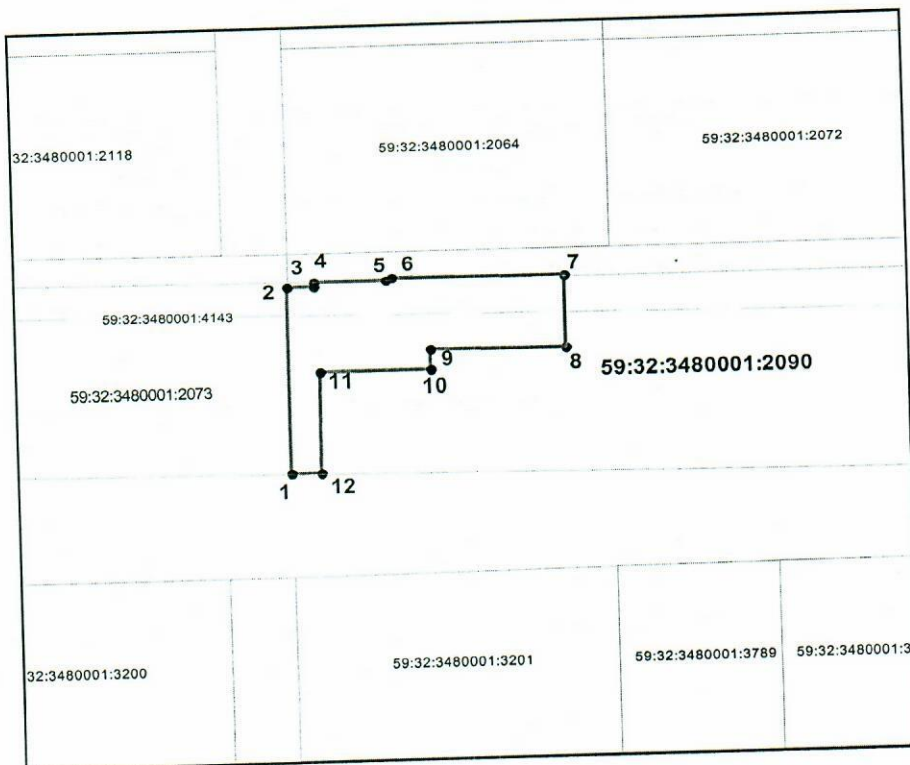
М.В. Королева

(подпись, печать)

Схема предполагаемых к использованию земель или части земельного участка

Объект: Строительство КТП 10/0,4 кВ с оборудованием учета э/э, ЛЭП 10 кВ, ВЛ 0,4 кВ, установка оборудования учета э/э на опоре ВЛ 0,4 кВ от ТП-10/0,4 кВ для электроснабжения малоэтажной жилой застройки по адресу: Пермский край, Пермский район, с.п. Двуреченское, кв-л Загорный, ул. 10-я Линия, з/у 20 (кад. номер зем. участка 59:32:3480001:3253)
Местоположение: КН 59:32:3480001:2090-Пермский край, Пермский муниципальный округ
Площадь земель или части земельного участка, кв.м: 434
Категория земель: Земли населённых пунктов
Вид разрешенного использования: КН 59:32:3480001:2090-Под коммунально-складские объекты

Каталог координат, м		
Точки грани	X	Y
1	505123,81	2238895,93
2	505148,91	2238895,93
3	505148,91	2238899,25
4	505149,55	2238899,25
5	505149,55	2238908,10
6	505149,92	2238908,82
7	505149,71	2238930,04
8	505139,71	2238930,04
9	505139,88	2238913,40
10	505137,10	2238913,40
11	505137,10	2238899,76
12	505123,77	2238899,65



Масштаб 1:1000

Описание границ смежных землепользователей:
 от точки 1 до точки 2 участок КН 59:32:3480001:2073
 от точки 2 до точки 12 участок КН 59:32:3480001:2090
 от точки 12 до точки 1 участок КН 59:32:3480001:3351

Условные обозначения:

- вновь образованная часть границы земельного участка
- существующая часть границы, имеющиеся в ГКН сведения о которой достаточны для определения ее местоположения
- граница кадастрового квартала
- зона с особыми условиями использования территорий
- граница населенного пункта
- обозначение ОКС по сведениям ГКН
- 59:32:3020001 - номер кадастрового квартала
- 59:32:3020001:530 - номер учтенного земельного участка

Заявитель: ПАО "Россети Урал"

подпись

Владиминова А.Л. (по доверенности № ПЭ/430-2023 от 23.01.2023г.)